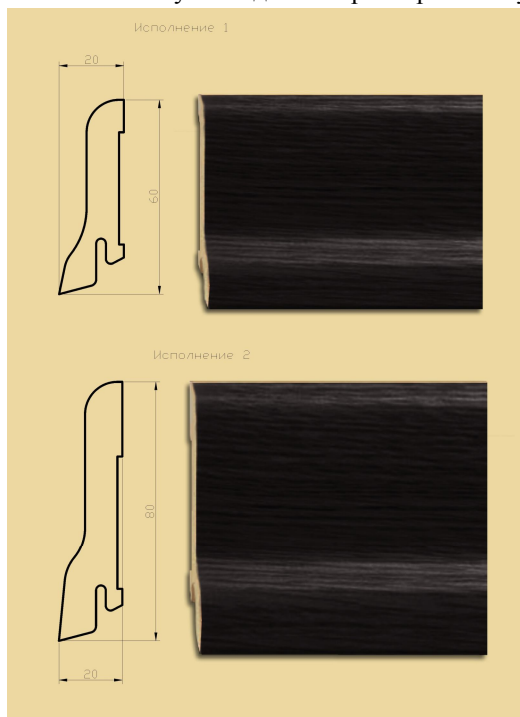


Инструкция по монтажу плинтуса.

1. Общая информация

Компания выпускает два типоразмера плинтуса.



Длина плинтуса 2000 мм.

Плинтус монтируется при помощи специальной крепежной системы CLIPSTAR.

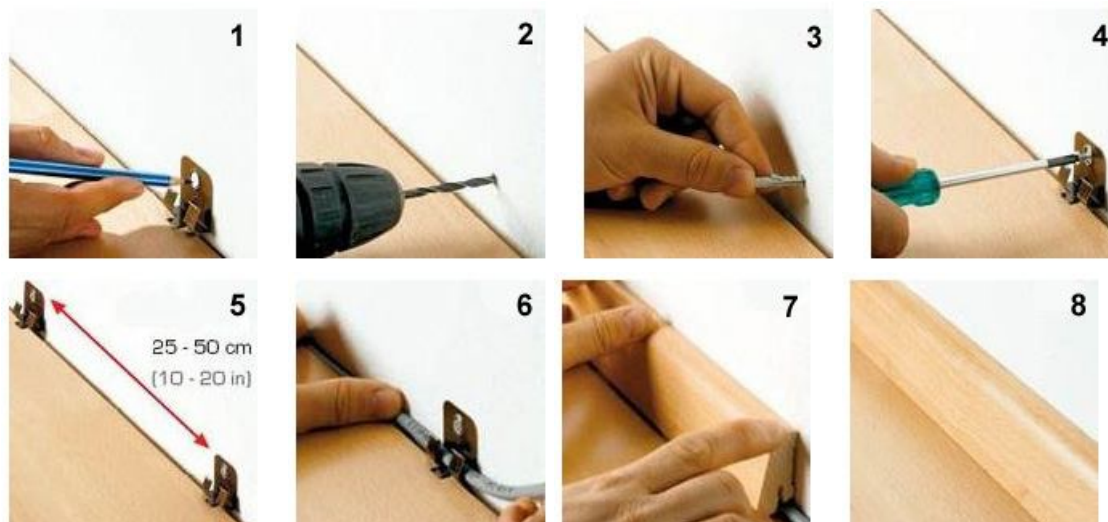


Рекомендуемое количество зажимов – 4шт на погонный метр.

На одну единицу (плинтус длиной 2 метра) рекомендуется 8 зажимов.

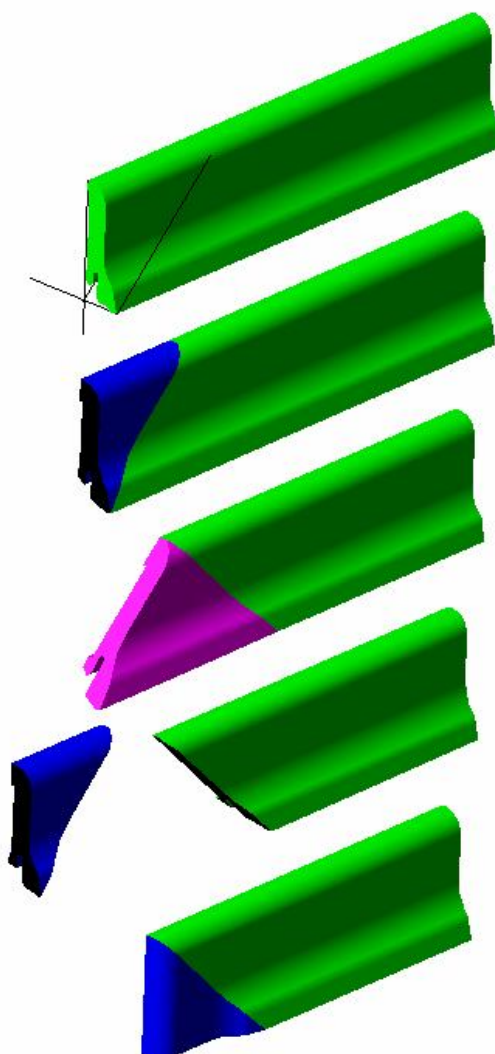
В комплект поставки входит: 50 зажимов, 50 дюбелей, 50 саморезов.

2. Схема монтажа плинтуса.

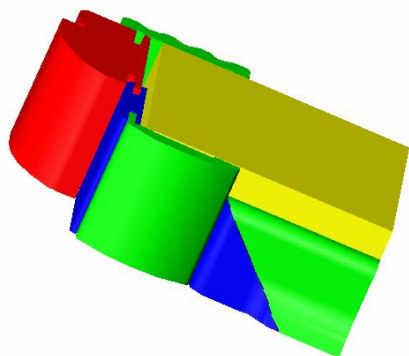


Памятка производителя: Если у Вас на полу паркет, то при установке плинтуса, не слишком прижимайте его к полу.

3. Стыковка плинтуса и наличника (колонн)



Результат стыковки плинтуса и наличника



Результат стыковки плинтуса и колонн

